

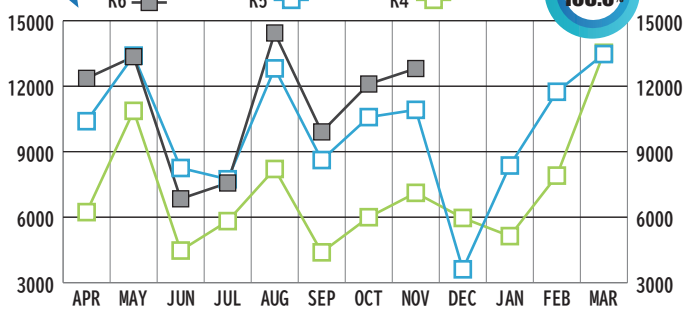
島原半島観光関連指標速報（月間） Shimabara Peninsula Tourism Index (Monthly)

※関係機関から報告いただいた速報値であります
※各項目の「対前年比」については、4月から
当月までの比較となります。

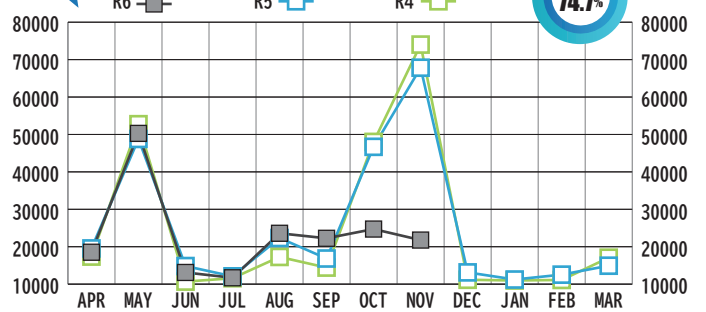
JAN
2025

明けましておめでとうございます。今年もよろしくお願いたします。
11月分の観光施設入場者数等をお送りいたします。

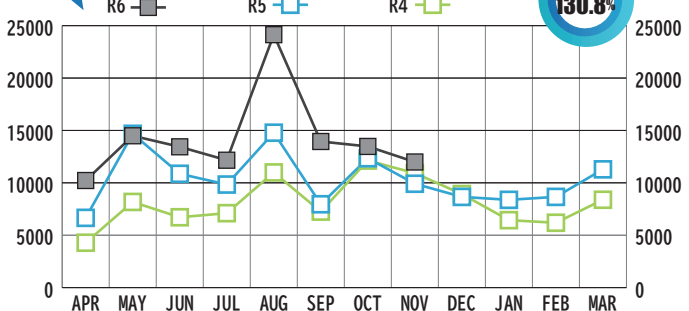
① 島原城登閣者



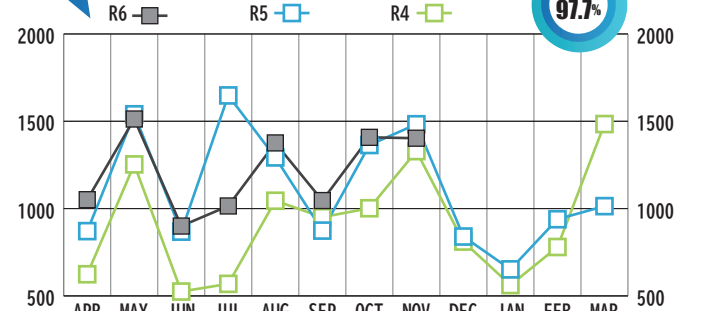
② 仁田峠循環自動車道通行量



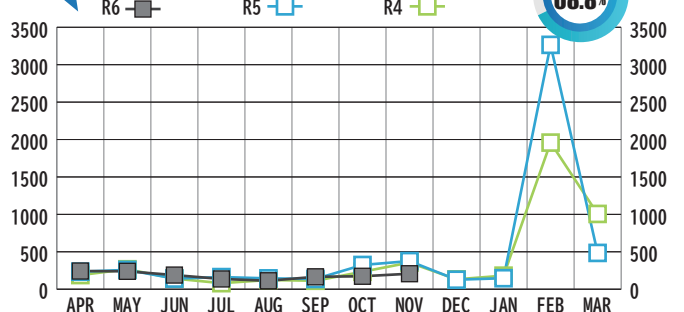
③ 雲仙岳災害記念館入場者



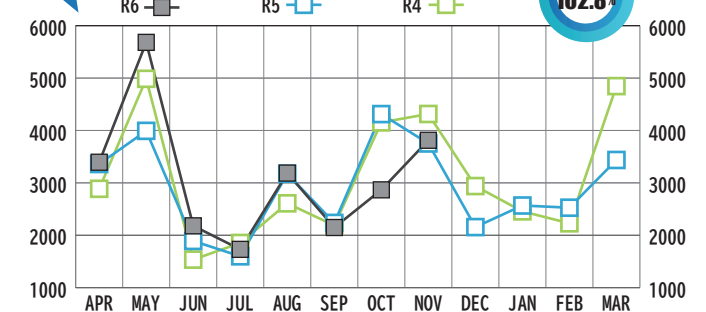
④ 有馬キリシタン遺産記念館入場者



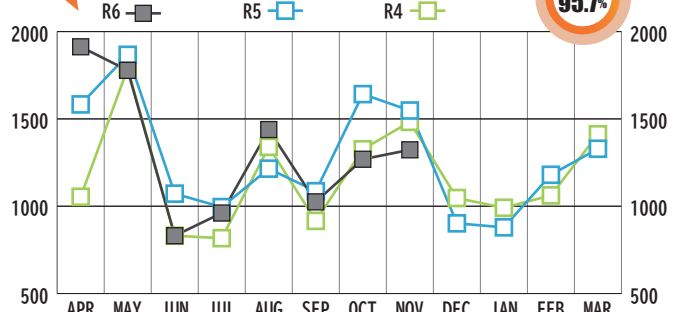
⑤ 旧鍋島家住宅入場者



⑥ 原城跡入場者



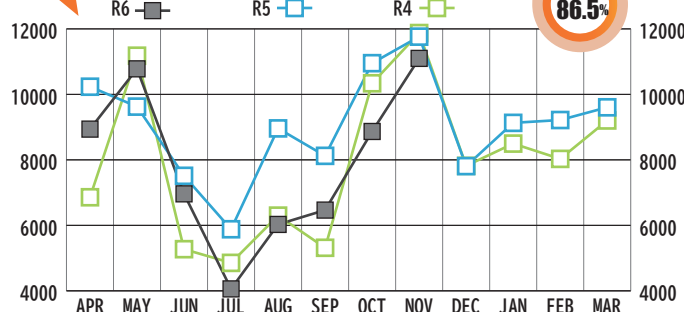
⑦ 道の駅ひまわり観光案内所



観光案内所における問い合わせ先：令和6年4月～（重複あり）

| 問い合わせ先 | 雲仙市 | | | | 南島原市 | 半島外 | 計 |
|----------|-------|-------|------|-----|-------|-----|-------|
| | 島原市 | 雲仙温泉 | 小浜温泉 | その他 | | | |
| 道の駅ひまわり | 1,672 | 899 | 396 | 30 | 1,869 | 240 | 5,106 |
| 熊本港ターミナル | 832 | 603 | 281 | 4 | 172 | 227 | 2,119 |
| 計 | 2,504 | 1,502 | 677 | 34 | 2,041 | 467 | 7,225 |

⑧ 小浜温泉ほっとふつと105観光案内所



⑨ 熊本港ターミナル観光案内所

