

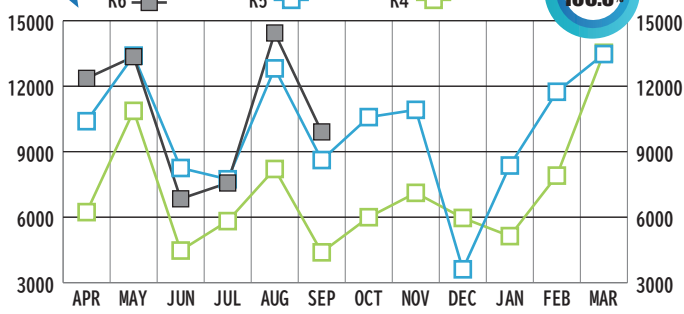
島原半島観光関連指標速報（月間） Shimabara Peninsula Tourism Index (Monthly)

※関係機関から報告いただいた速報値であります
※各項目の「対前年比」については、4月から
当月までの比較となります。

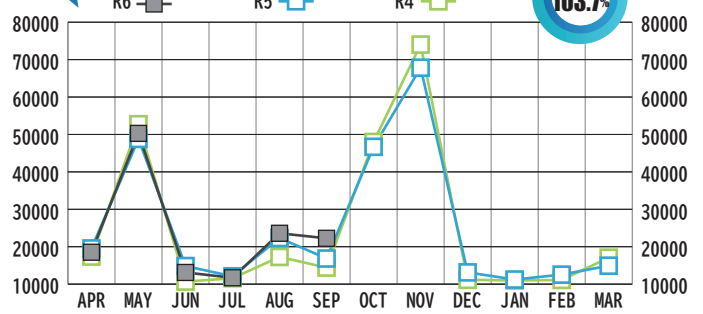
NOV
2024

9月中の島原半島内の観光施設等の動向は、猛暑が続き、降雨も少ない中であって、日曜日が5回、連休も2回あったことから各施設とも入場者を伸ばしています。
なお、今回から原城跡の入場者数を追加しています。

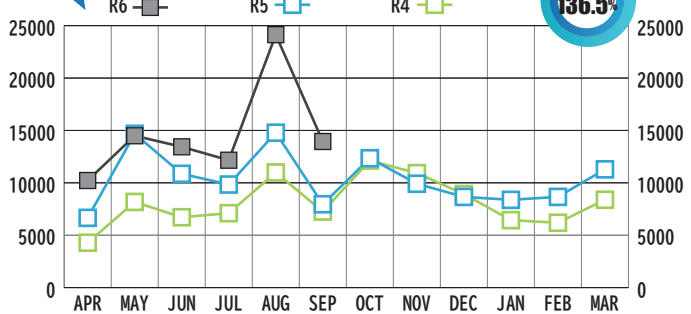
① 島原城登閣者



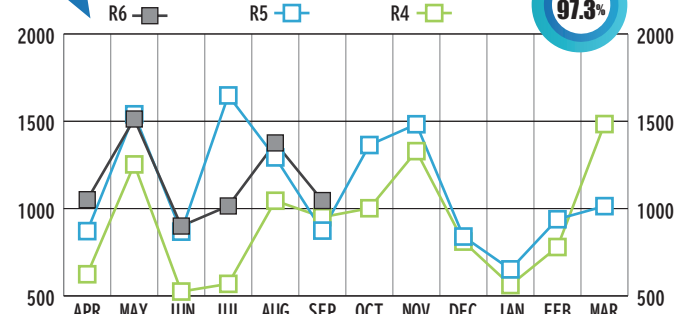
② 仁田峠循環自動車道通行量



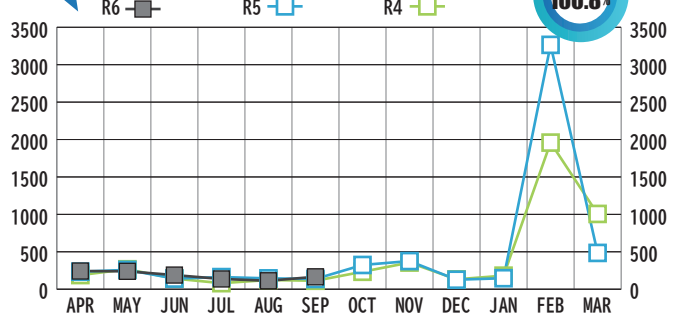
③ 雲仙岳災害記念館入場者



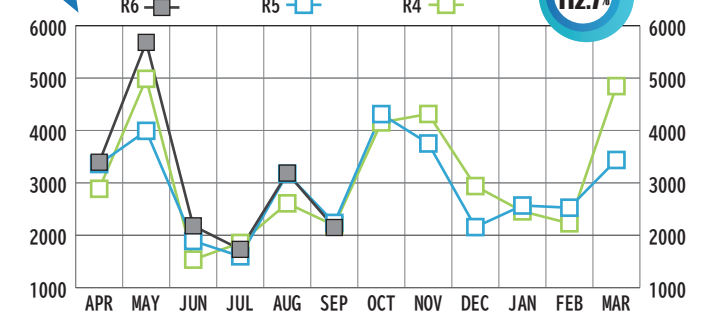
④ 有馬キリシタン遺産記念館入場者



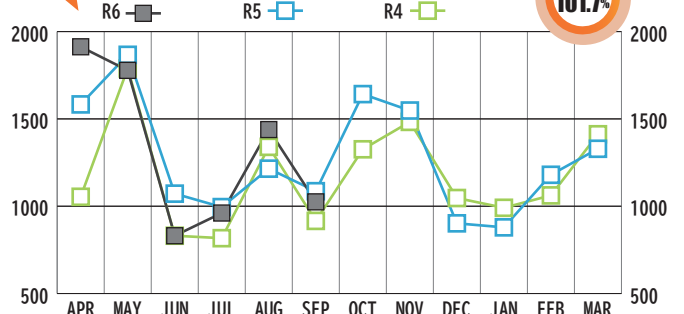
⑤ 旧鍋島家住宅入場者



⑥ 原城跡入場者



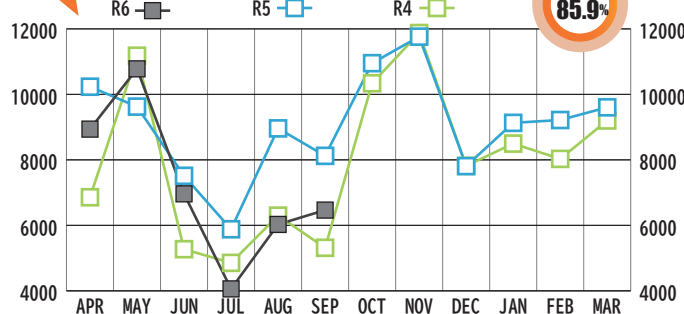
⑦ 道の駅ひまわり観光案内所



観光案内所における問い合わせ先：令和6年4月～（重複あり）

問い合わせ先	雲仙市				南島原市	半島外	計
	島原市	雲仙温泉	小浜温泉	その他			
道の駅ひまわり	1,100	506	242	11	1,269	209	3,337
熊本港ターミナル	604	432	232	4	137	167	1,576
計	1,704	938	474	15	1,406	376	4,913

⑧ 小浜温泉ほっと105観光案内所



⑨ 熊本港ターミナル観光案内所

