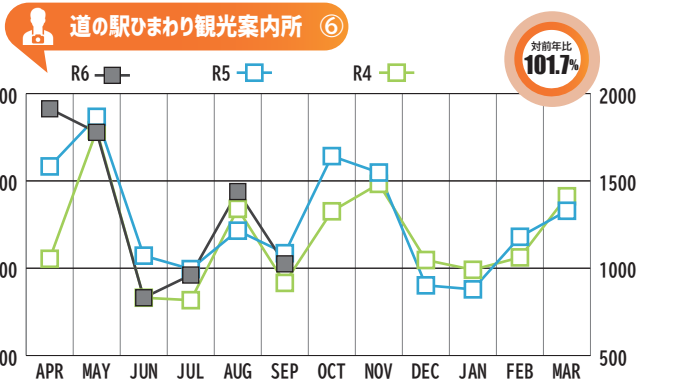
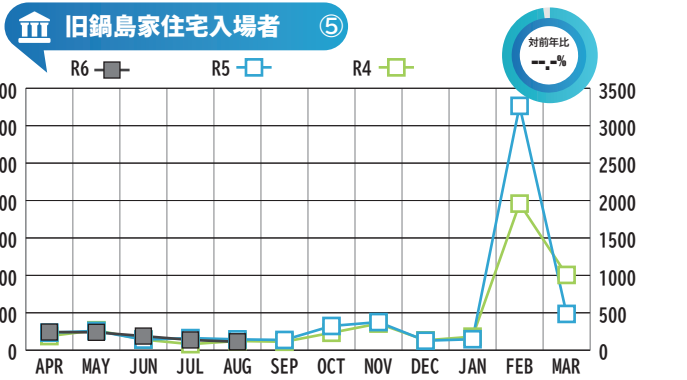
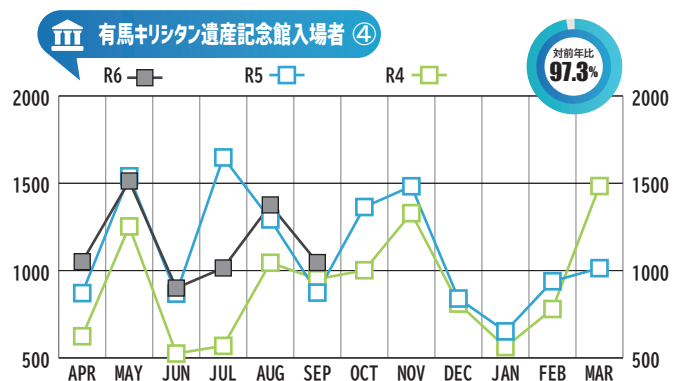
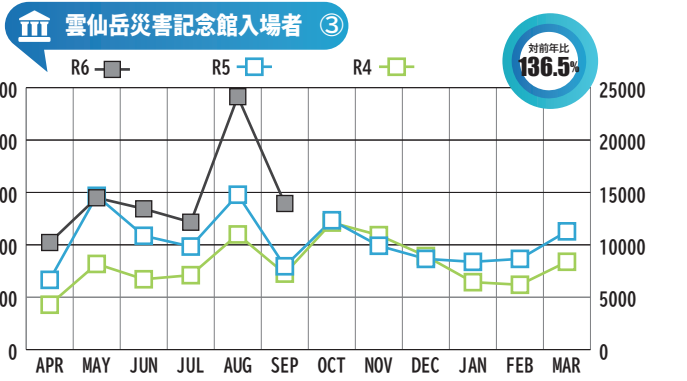
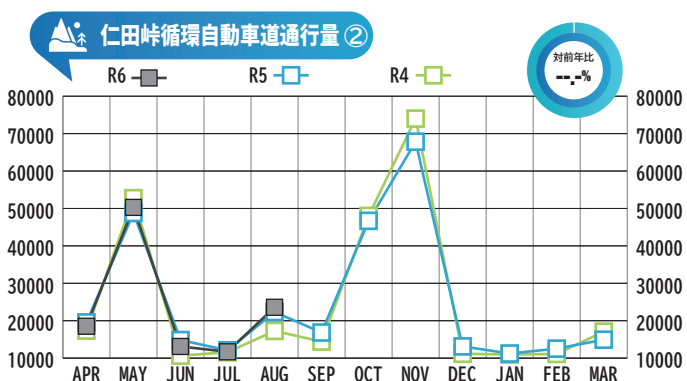
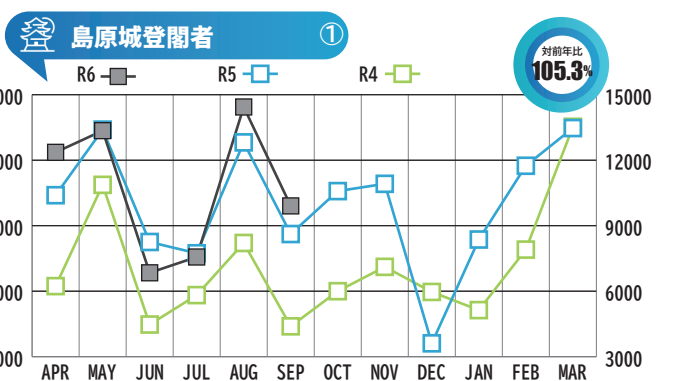


9月中の島原半島内の観光施設等の動向は、猛暑が続き、降雨も少ない中であって、日曜日が5回、連休も2回あったことから各施設とも入場者を伸ばしています。



観光案内所における問い合わせ先：令和6年4月～（重複あり）

問い合わせ先	島原市	雲仙市			南島原市	半島外	計
		雲仙温泉	小浜温泉	その他			
道の駅ひまわり	1,100	506	242	11	1,269	209	3,337
熊本港ターミナル	604	432	232	4	137	167	1,576
計	1,704	938	474	15	1,406	376	4,913

