

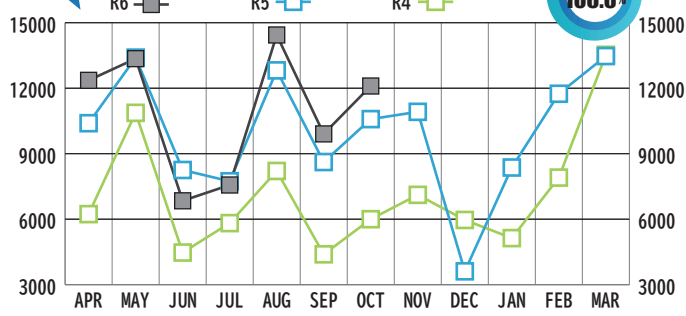
# 島原半島観光関連指標速報（月間） Shimabara Peninsula Tourism Index (Monthly)

※関係機関から報告いただいた速報値であります  
※各項目の「対前年比」については、4月から  
当月までの比較となります。

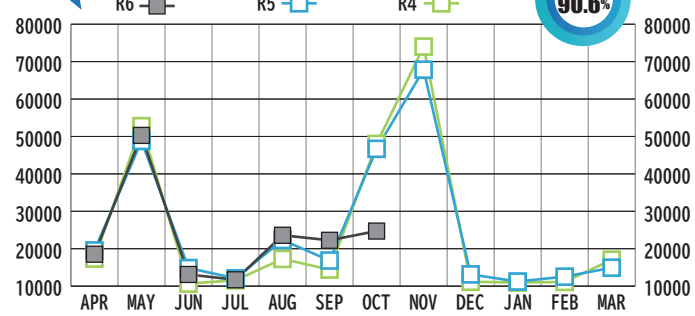
**DEC  
2024**

10月中の島原半島内の観光施設等の動向は、9月以降も例年より高温が続いたため紅葉の見ごろが遅れ、仁田峠の循環自動車道の通行量が低迷しました。

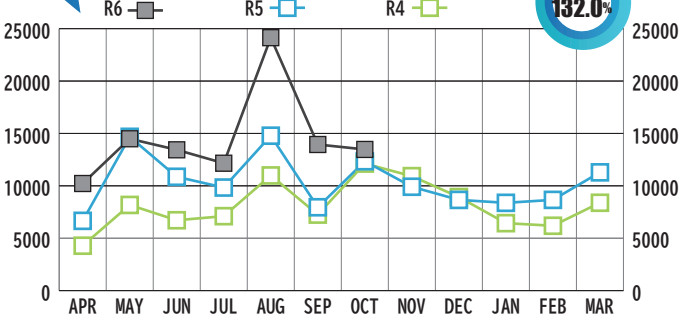
① 島原城登閣者



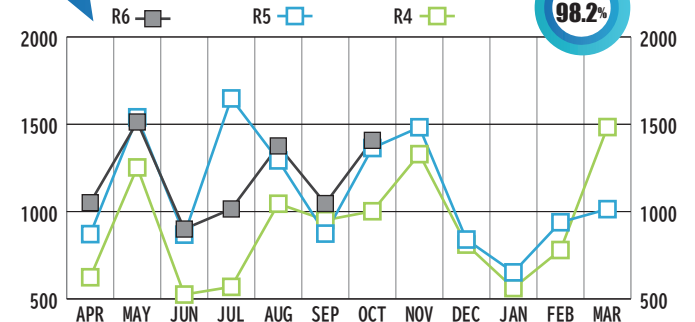
② 仁田峠循環自動車道通行量



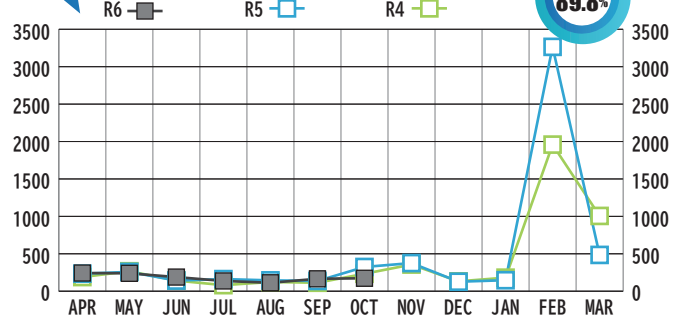
③ 雲仙岳災害記念館入場者



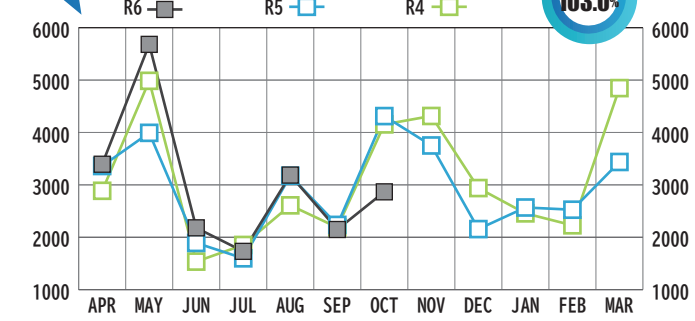
④ 有馬キリシタン遺産記念館入場者



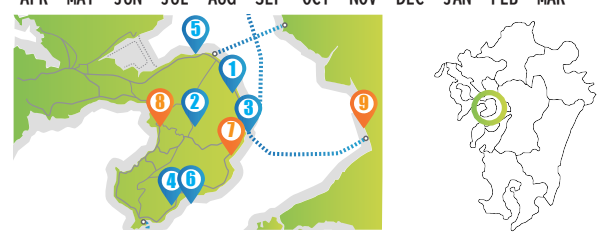
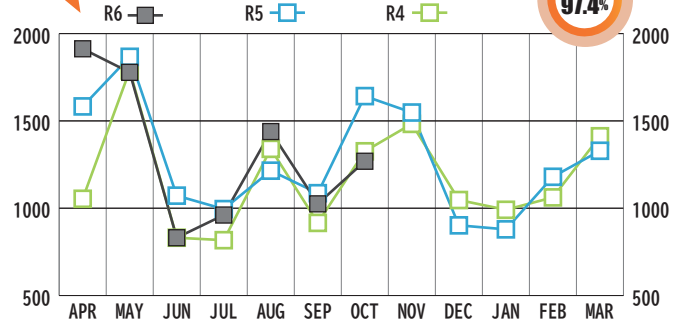
⑤ 旧鍋島家住宅入場者



⑥ 原城跡入場者



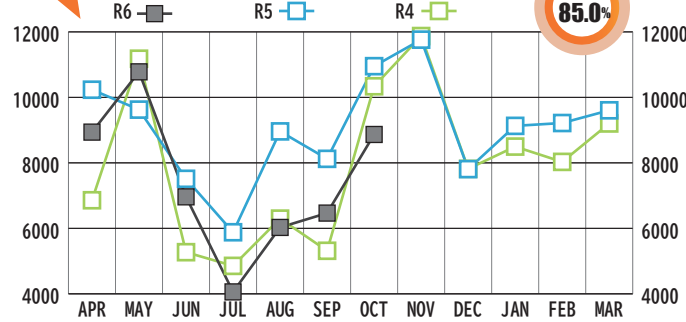
⑦ 道の駅ひまわり観光案内所



観光案内所における問い合わせ先：令和6年4月～（重複あり）

問い合わせ先	雲仙市				南島原市	半島外	計
	島原市	雲仙温泉	小浜温泉	その他			
道の駅ひまわり	1,275	597	283	16	1,475	212	3,858
熊本港ターミナル	729	486	251	4	149	198	1,817
計	2,004	1,083	534	20	1,624	410	5,675

⑧ 小浜温泉ほっとぽつと105観光案内所



⑨ 熊本港ターミナル観光案内所

