

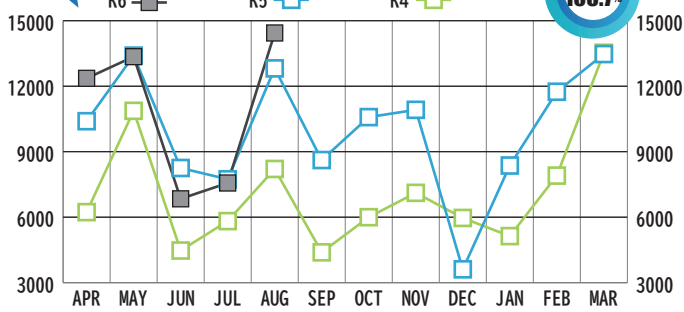
# 島原半島観光関連指標速報（月間） Shimabara Peninsula Tourism Index (Monthly)

※関係機関から報告いただいた速報値であります  
※各項目の「対前年比」については、4月から  
当月までの比較となります。

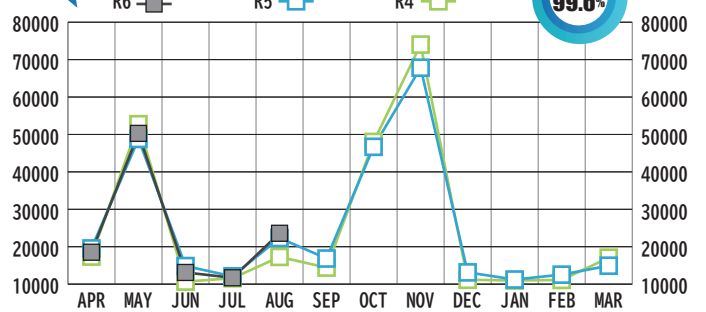
OCT  
2024

8月中の島原半島内の観光施設等の動向は、雲仙岳災害記念館が夏休みイベントで大きく入場者を伸ばした他、おおむね前年を上回る入場の状況でした。4月からの累計でも多くの施設が前年並み近くまで戻っています。

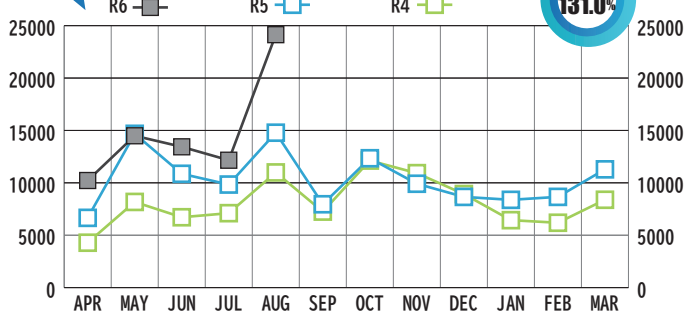
## ① 島原城登閣者



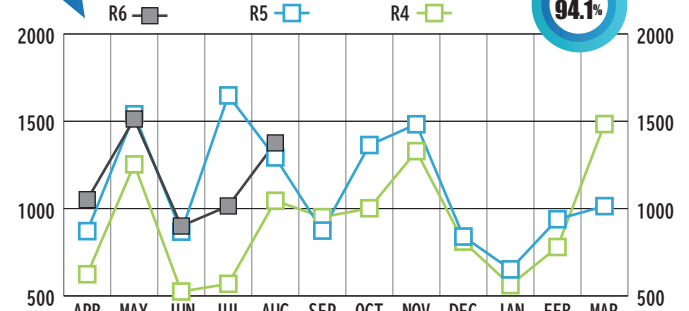
## ② 仁田峠循環自動車道通行量



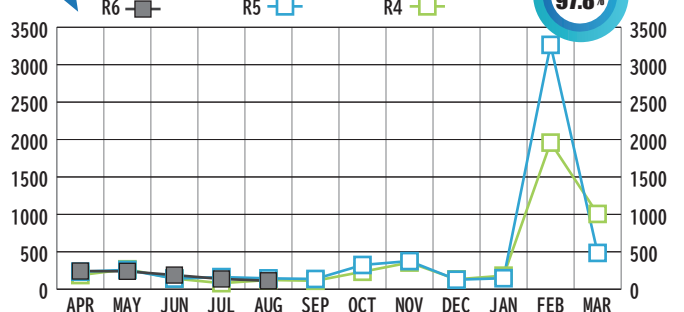
## ③ 雲仙岳災害記念館入場者



## ④ 有馬クリスタル遺産記念館入場者



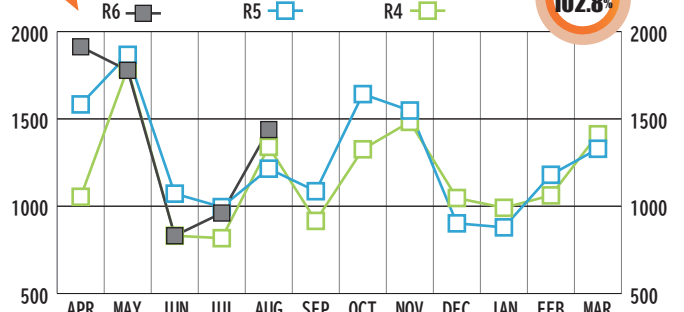
## ⑤ 旧鍋島家住宅入場者



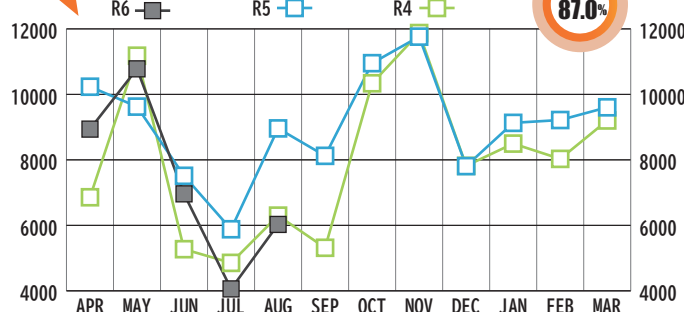
### 観光案内所における問い合わせ先：令和6年4月～（重複あり）

問い合わせ先	島原市	雲仙市			南島原市	半島外	計
		雲仙温泉	小浜温泉	その他			
道の駅まわり	1,100	506	242	11	1,269	209	3,337
熊本港ターミナル	474	343	183	4	103	129	1,236
計	1,574	849	425	15	1,372	338	4,573

## ⑥ 道の駅まわり観光案内所



## ⑦ 小浜温泉ほっと105観光案内所



## ⑧ 熊本港ターミナル観光案内所

