

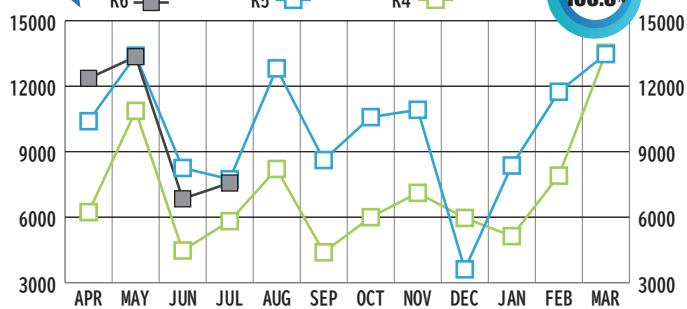
SEP
2024

島原半島観光関連指標速報（月間） Shimabara Peninsula Tourism Index (Monthly)

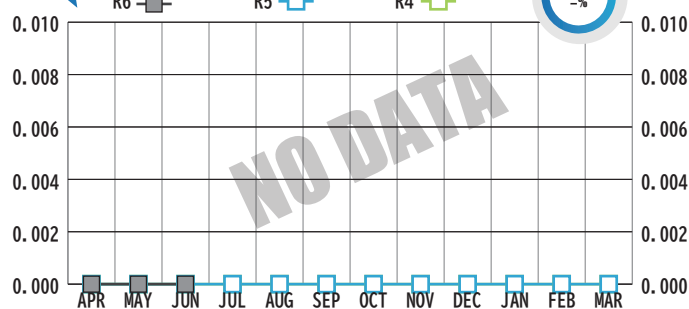
※関係機関から報告いただいた速報値であります
※各項目の「対前年比」については、4月から
当月までの比較となります。

7月中の島原半島内の観光施設等の動向は、雲仙岳災害記念館を除き前年割れの状況でした。4月からの累計でも多くの施設が前年割れとなつてしまっています。

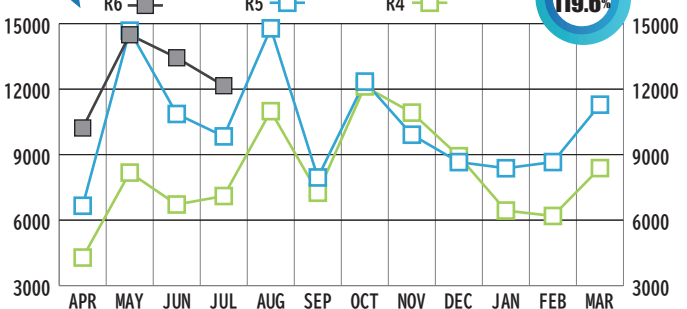
① 島原城登閣者



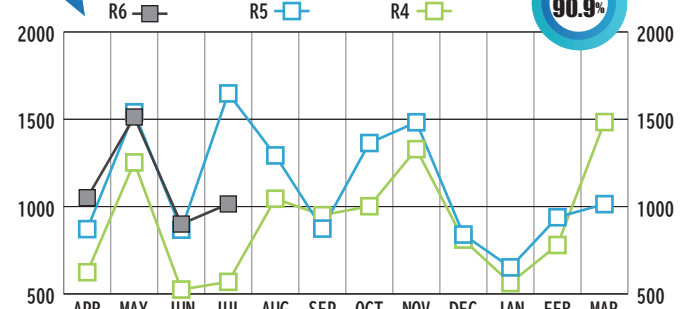
② 仁田峠循環自動車道通行量



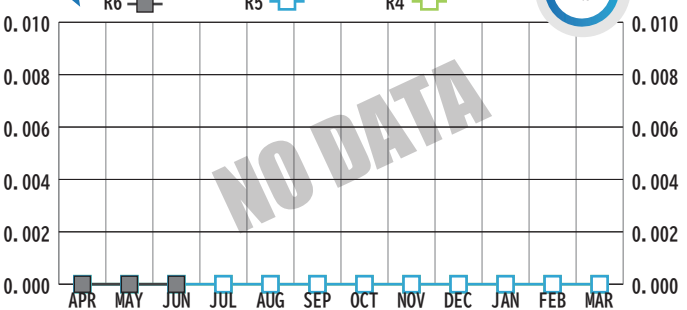
③ 雲仙岳災害記念館入場者



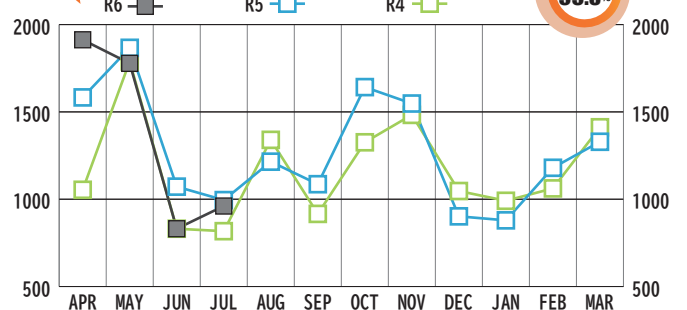
④ 有馬クリントン遺産記念館入場者



⑤ 旧鍋島家住宅入場者



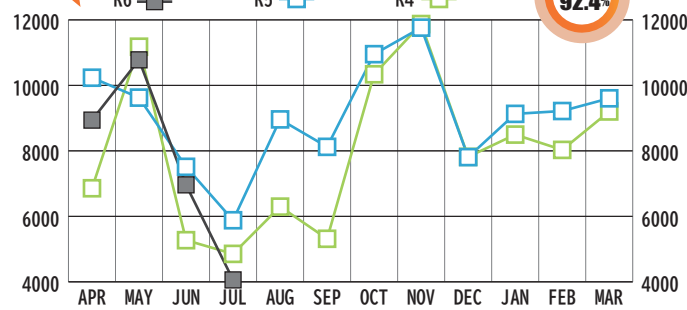
⑥ 道の駅ひまわり観光案内所



観光案内所における問い合わせ先：令和6年4月～（重複あり）

問い合わせ先	島原市	雲仙市			南島原市	半島外	計
		雲仙温泉	小浜温泉	その他			
道の駅ひまわり	953	444	204	7	1,100	184	2,892
熊本港ターミナル	364	275	148	4	78	99	968
計	1,317	719	352	11	1,178	283	3,860

⑦ 小浜温泉ほっとふつと105観光案内所



⑧ 熊本港ターミナル観光案内所

