

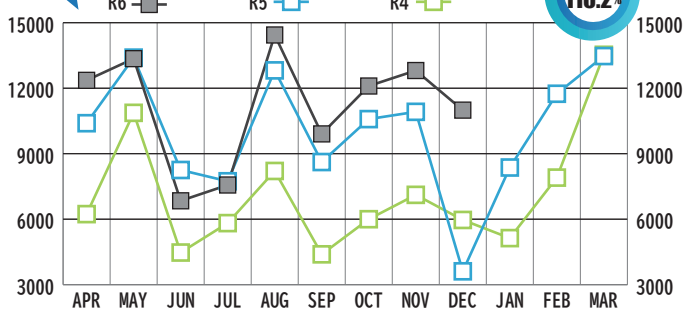
# 島原半島観光関連指標速報（月間） Shimabara Peninsula Tourism Index (Monthly)

※関係機関から報告いただいた速報値であります  
※各項目の「対前年比」については、4月から  
当月までの比較となります。

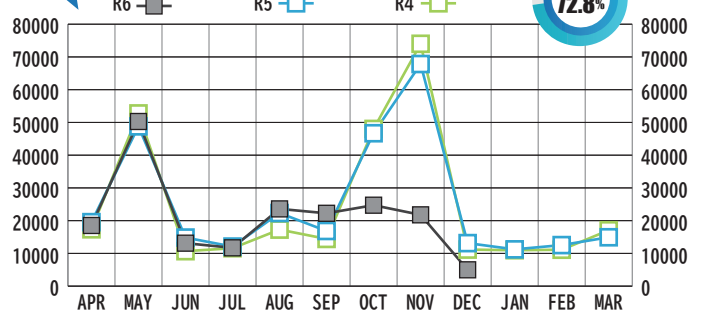
**FEB  
2025**

12月分の観光施設入場者数等をお送りいたします。

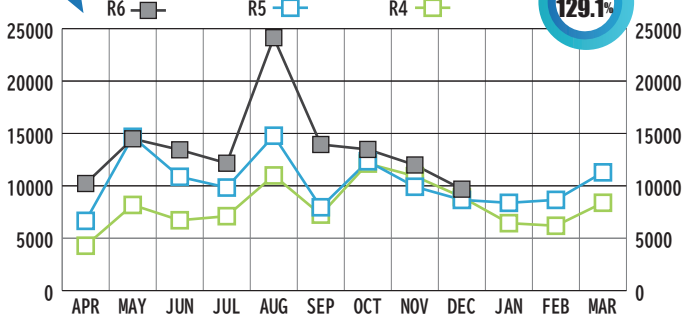
## ① 島原城登閣者



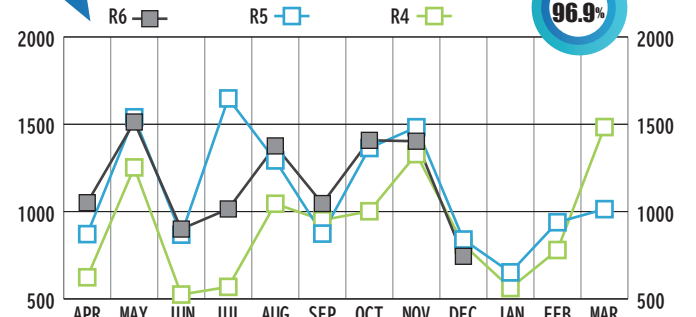
## ② 仁田峠循環自動車道通行量



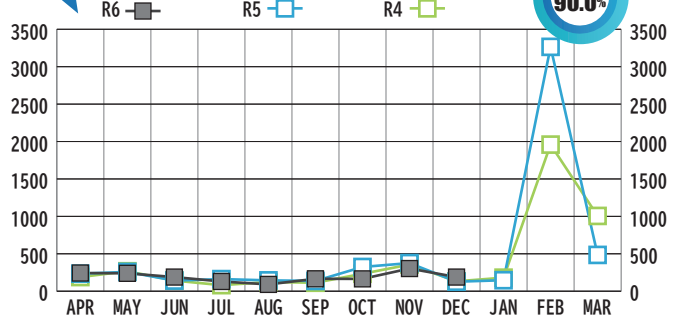
## ③ 雲仙岳災害記念館入場者



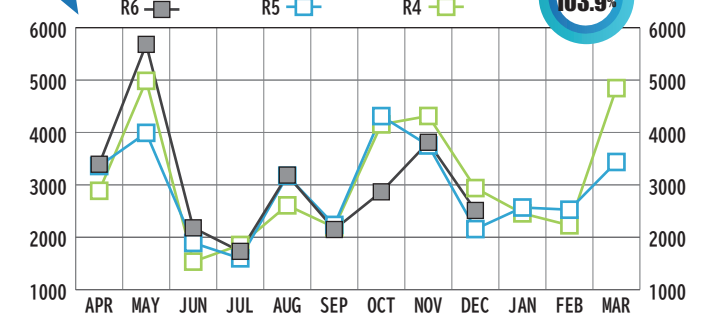
## ④ 有馬キリシタン遺産記念館入場者



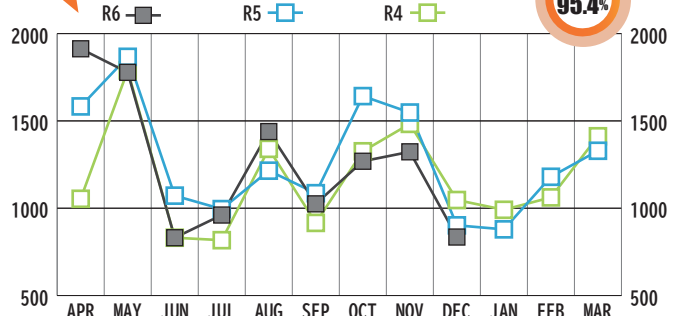
## ⑤ 旧鍋島家住宅入場者



## ⑥ 原城跡入場者



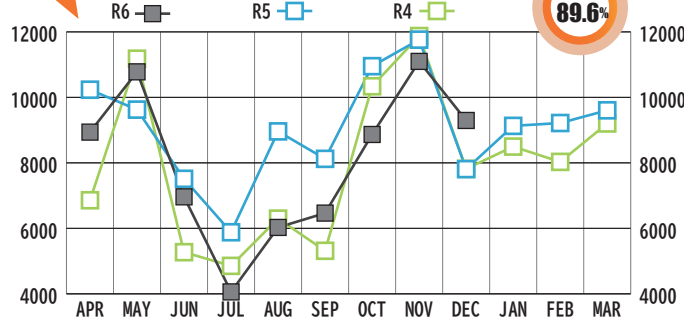
## ⑦ 道の駅ひまわり観光案内所



観光案内所における問い合わせ先：令和6年4月～（重複あり）

問い合わせ先	雲仙市				南島原市	半島外	計
	島原市	雲仙温泉	小浜温泉	その他			
道の駅ひまわり	1,672	899	396	30	1,869	240	5,106
熊本港ターミナル	832	603	281	4	172	227	2,119
計	2,504	1,502	677	34	2,041	467	7,225

## ⑧ 小浜温泉ほっと105観光案内所



## ⑨ 熊本港ターミナル観光案内所

